

# Accréditation PCM Coaching d'Equipe

COACHER LES EQUIPES AVEC PCM – sessions 2024



Découvrez le programme  
et accompagnez les  
équipes efficacement



# Objectifs pédagogiques

## Apprendre à se décoder soi-même et à décoder les autres.

Process Communication Model (PCM) est le meilleur outil de décodage et de compréhension des styles de communication et des comportements humains. Grâce à une meilleure appréhension des signaux de stress, **vous êtes capable d'orienter les interactions de groupe de manière positive**. Les compétences que vous acquérez au cours de l'accréditation PCM au coaching d'équipe sont applicables lors de vos séances de coaching de groupe.

## Résoudre et prévenir les problèmes

L'accréditation PCM au Coaching d'Equipe vous donne accès à un niveau d'expertise théorique et pratique basé sur des cas concrets.

Vous serez en capacité de :

- adapter vos stratégies d'intervention de groupe auprès de vos clients ;
- analyser les difficultés rencontrées en s'appuyant sur PCM ;
- résoudre les différentes problématiques clients et élaborer des plans d'action visant à aider votre équipe.

## Comportements positifs, pratiques productives

En atteignant une excellente conscience de soi en tant que coach d'équipe accrédité PCM, **vous adaptez vos comportements pour vous connecter au meilleur de chacun**. Ces interactions positives constituent un modèle que vos clients pourront appliquer dans leurs propres relations, professionnelles et personnelles.



# Utilisez la puissance du modèle et faites la différence

Contribuez à la cohésion et à la performance. Le coach d'équipe PCM accompagne ses clients à :

- Améliorer la cohésion et l'efficacité de l'équipe
- Développer la coopération
- Comprendre les modes de fonctionnement de l'équipe et la signification des conflits
- Optimiser la communication de l'équipe vis-à-vis des autres partenaires, internes et externes à l'entreprise
- Fédérer les membres de l'équipe avec un outil commun
- Renforcer la complicité et le réconfort des liens humains
- Apprendre ou réapprendre à se connaître

# Contenu et déroulé de la formation

## Pré-requis et conditions d'entrée en formation :

- ❑ Cette formation s'adresse aux **Coachs Accrédités PCM** ou aux **Formateurs-Coachs Accrédités PCM** par Kahler Communication France, et nécessite d'avoir une expérience dans l'accompagnement de groupe.



### Les concepts de PCM en coaching d'Equipe

Les méthodes  
pédagogiques et mises  
en situation

3 jours (21 h)

### Passage de l'accréditation PCM

**Accréditation :**  
Passage de l'examen  
oral

1 heure



# Les méthodes pédagogiques et mises en situation

## Les concepts clés de l'accompagnement de l'équipe

- Inclusion, se découvrir, les Perceptions, s'enrichir et point d'étape
- La présentation des basiques de PCM à une équipe
- Entraînement
- Les hypothèses sur les Profils des autres membres de l'équipe

## La motivation et le bien-être

- Savoir proposer son offre de coaching d'équipe en 6 langues
- Les Besoins Psychologiques et la motivation de l'équipe
- S'entraîner à satisfaire les Besoins Psychologiques
- Mieux comprendre nos différences avec la matrice d'identification
- Aider une équipe à élaborer son Plan d'Action

## Le Profil d'Equipe

- La présentation du Profil PCM à une équipe et son adéquation avec ses missions
- Les points forts, les axes de progrès de l'équipe et gérer les différences avec le Profil du Leader
- La gestion de la mécommunication et réguler les relations : le Team Dating
- Elaborer une vision pour l'équipe

# Passage de l'accréditation PCM

## Modalités d'évaluation des acquis

### Examen écrit et supervision

Le processus d'accréditation au Coaching d'Equipe est un retour sur expérience que vous serez amené à organiser lors d'un accompagnement de coaching de groupe avec PCM afin d'appliquer les compétences acquises en formation.

Un compte-rendu sera à rédiger et à présenter au Master Trainer qui validera votre projet pendant **1 heure en supervision\***.

Vous présenterez :

- le contexte
- la demande
- le déroulé de la séance de coaching
- les motifs de satisfaction pour vous-même et le groupe
- les difficultés éventuelles rencontrées
- les questions que vous pourriez vous poser

\*L'expérience de groupe et son compte-rendu sont obligatoires pour être Accrédité PCM au Coaching d'Equipe.

# Votre formatrice

Tout au long de votre parcours pédagogique, vous serez accompagné et formé par :

**Delphine Viel** – Master Trainer PCM – [Profil LinkedIn](#)



# Réservez vos dates 2024

Deux formats d'enseignement pédagogique sont proposés : **distanciel et présentiel**.

*Distanciel*

**25-26-27 mars 2024**

*Présentiel*

**10-11-12 septembre 2024**

*Présentiel*

**13-14-15 novembre 2024**



# Votre lieu de formation

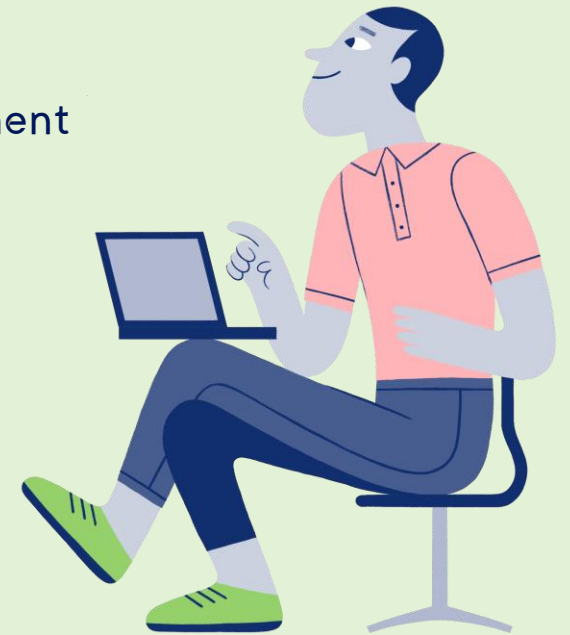
## A noter pour le module en présentiel

- Nous vous accueillerons à l'Hôtel de Sancy
  - 6 rue Catherine de la Rochefoucauld, Paris 9<sup>ème</sup>



# Matériel pédagogique

- ☑ Slides, check-lists, conseils
- ☑ Exercices
- ☑ Les outils du Coach : vous repartirez avec une douzaine d'outils directement opérationnels dès votre 1<sup>er</sup> accompagnement d'équipe avec PCM



Dans le cadre de notre démarche éco-responsable Coq Vert, **tout le matériel pédagogique pour les formations en distanciel est dématérialisé** et vous sera transmis par un lien Zoho Workdrive.

# Tarifs de notre formation PCM Coaching d'Equipe

\* Des frais de journées d'étude de 75 € ht/jour s'appliquent

**Tarif Particulier  
Auto-entrepreneur**

En présentiel\*

**1 890 € ttc**  
(1 575 € ht)

En distanciel

**1 620 € ttc**  
(1 350 € ht)

En présentiel\*

**2 298 € ttc**  
(1 915 € ht)

En distanciel

**2 028 € ttc**  
(1 690 € ht)

**Tarif Entreprise**

Un devis individualisé vous sera fourni sur simple demande.

# Organisez votre formation

3 jours - 21 heures

## Horaires

9h30-13h00 / 14h00-17h30

**En présentiel**

Convocation envoyée par mail avant chaque module précisant le lieu de formation et les horaires

Seule la supervision d'accréditation s'organise en distanciel

3 jours - 21 heures

## Horaires

9h30-12h30 / 14h00-17h30  
(Temps Synchrones)

**En distanciel**

Convocation envoyée par mail avant chaque module avec le lien Zoom et les horaires

Temps asynchrone estimé à 1h/jour pour effectuer du travail individuel ou en sous-groupe

# Organisez votre formation

## ☐ Modalités et délais d'accès

Nous accueillons jusqu'à **12 participants**.

Nos dates de formation sont consultables sur le site [www.kcf.fr](http://www.kcf.fr).

[Votre dossier d'inscription](#) complété validera votre participation. Une confirmation d'inscription sera envoyée sous 48 heures. Elle inclut une **convention ou un contrat de formation** à retourner signé en amont de la formation ainsi qu'une **facture d'acompte de 30% à régler à réception**.

En cas de place indisponible, une inscription sur liste d'attente ou un report pour une prochaine session sera proposé.

## ☐ Méthodes pédagogiques utilisées

Tout au long de votre parcours, la pédagogie utilisée est basée sur une alternance entre **théorie et pratique** : exercices, jeux de rôle, entraînements avec le formateur coach, méthodes pédagogiques à dérouler lors des coachings d'équipe à venir et mises en situation.

En fin de parcours, vous recevrez une copie de votre **attestation de formation**, et vous serez invité à remplir une **évaluation de satisfaction en ligne**.

Un **certificat de réussite** validera l'obtention de votre accréditation PCM et vous sera remis à l'issue de votre parcours.

### Accessibilité aux personnes handicapées

Nos formateurs sont sensibilisés à adapter notre pédagogie aux personnes en situation d'handicap

Nous sommes à l'écoute de vos besoins [refhandicap@kcf.fr](mailto:refhandicap@kcf.fr)

Retrouvez la procédure d'accompagnement sur notre site : <https://www.kcf.fr/handicap-et-accessibilite/>

# Les imprévus, ça arrive.

## Consultez notre politique d'inscription et d'annulation

### ❑ Politique d'inscription

Votre inscription sera validée à réception de :

- [votre dossier d'inscription](#) complété et signé
- le devis et Conditions Générales de Vente (CGV) acceptées et signées
- le règlement de l'acompte de 30% du montant total de la formation (hors financement OPCO et organisme financeur)

### ❑ Politique d'annulation de la formation

- Toutes les annulations doivent être reçues par écrit.
- Votre inscription vous engage à être présent sur les 3 jours de formation aux horaires prévus.
- En cas de report en cours de formation, à votre demande, des frais supplémentaires seront engagés.
- En cas d'annulation en cours de formation, 100% du montant total de la formation sera facturé



# Etes-vous prêt à devenir Coach d'Equipe accrédité PCM ?



Pour toute question ou inscription,

Contactez **Kévin Bilhaut** chez Kahler Communication France

[kevin.bilhaut@kahlercommunications.com](mailto:kevin.bilhaut@kahlercommunications.com)

+33 7 63 23 22 18

[www.kcf.fr](http://www.kcf.fr) 



# Qui sommes-nous ?



Kahler Communication France est un organisme de formation spécialisé dans la formation en communication certifié **ISO 9001 et Qualiopi**. Nous accompagnons les managers et leurs équipes dans une stratégie de développement **depuis 35 ans**.

Depuis sa création en 1988, **Kahler Communication France développe Process Communication Model® en France**, et a permis à plus de **465 000 personnes** de bénéficier de leur Profil PCM. Le groupe Kahler Communications développe, protège et entretient la recherche sur Process Communication Model ®. Il est le propriétaire des droits mondiaux du modèle.

**Kahler Communication France forme et coache plus de 1500 personnes par an** : dirigeants, managers, collaborateurs, formateurs et coachs. Nos offres de formation sont variées : Process Communication Model - niveau 1 & 2; Accréditation de formateurs, coachs et recruteurs PCM; formations dédiées : management – cohésion d'équipe – vente – leadership – communication.

Kahler Communication France fait partie du groupe Kahler Communications à l'international composé d'une **équipe de 24 personnes** dont 17 dédiées à la France, avec l'appui d'un **large réseau de 5 000 formateurs et coachs** dans le monde accrédités Process Communication Model®.